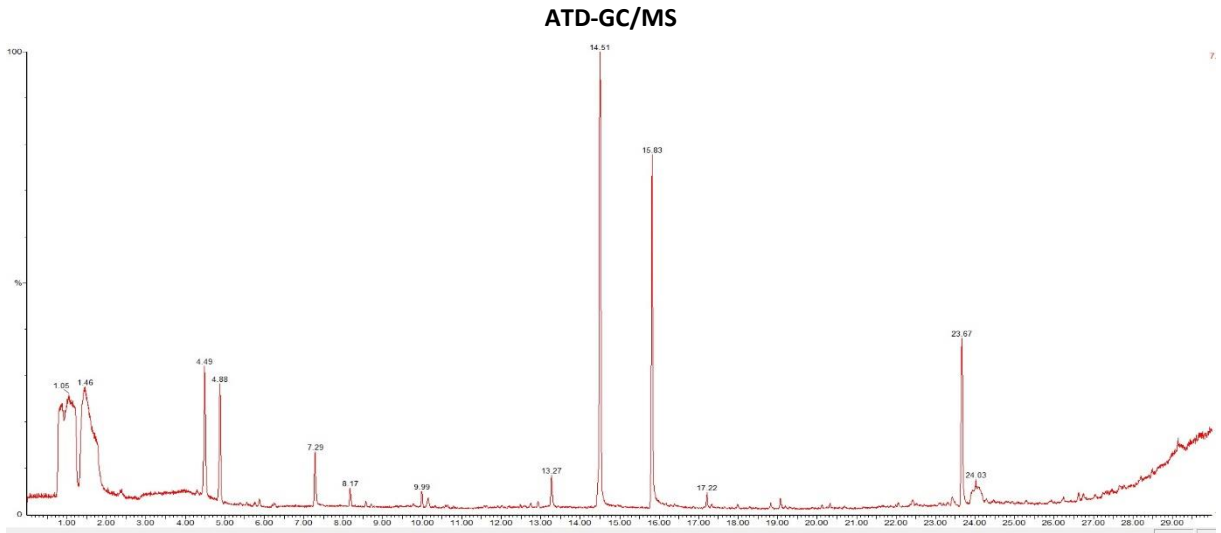


건축자재오염물질 방출시험

건축자재를 제조하거나 수입하는 자는 해당 **건축자재의 오염물질 방출여부**를 환경부령으로 정하는 시험기관에서 확인 받은 후 다중이용시설 또는 공동주택을 설치하는 자에게 공급하여야 합니다.

저희 삼화 분석 서비스는 **KOLAS 국제 공인시험기관(건축자재 오염물질 방출 확인 시험분야)** 및 **환경부 지정 건축자재 오염물질 확인 시험기관**으로 '건축자재 사전적합확인제도'에서 요구하는 **오염물질 방출여부에 대한 시험 서비스**를 제공하고 있습니다.

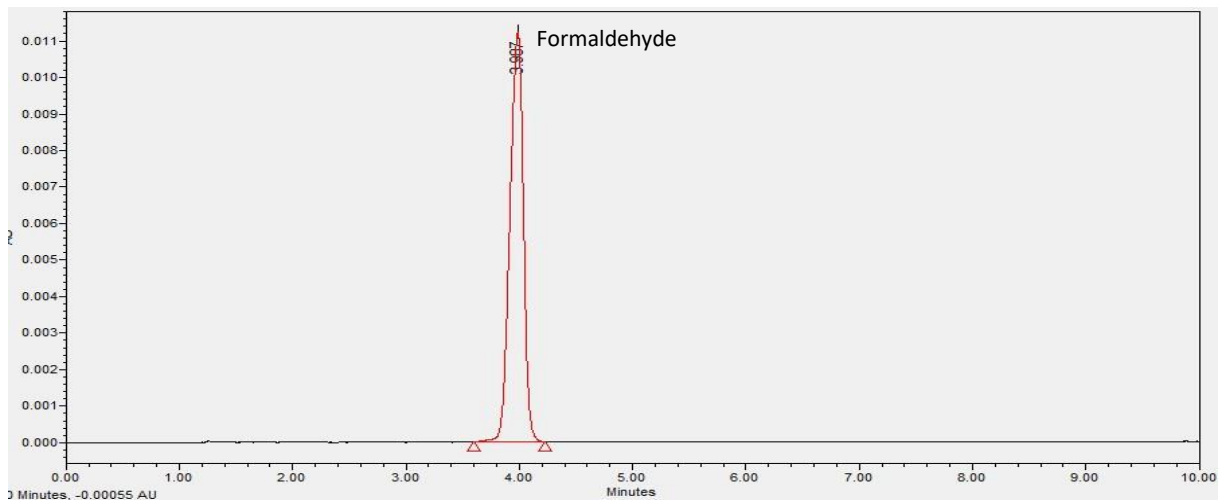
◆ 건축자재 오염물질 방출시험 예시



▪ TVOCs & Toluene

Sample	TVOCs(mg/m ³ ·h)	Toluene(mg/m ³ ·h)
	0.547	< 0.020

HPLC



▪ Formaldehyde

Sample	Formaldehyde(mg/m ³ ·h)
	0.105